

Colloque Pluriprofessionnel : Trajectoires Santé 2024

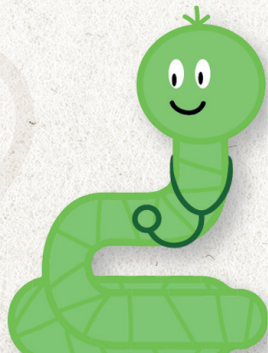
Cheminement gourmand vers une pratique plus verte

4 Juillet 2024, 18h - 23h

Parc du Belvédère à Mulhouse

6 ateliers interactifs

Alternatives respectueuses de
l'environnement et de la santé



On dit que la **gourmandise est un vilain défaut** ... sauf quand c'est pour **la bonne cause** !
La CPTS vous invite sur un **Chemin gourmand**, parsemé d'**initiatives vertes et durables**
dans le domaine de la santé. **Verdir sa pratique** tout en **ravissant ses papilles** : c'est
l'objectif du **Colloque Pluriprofessionnel : Trajectoires Santé 2024** !



La CPTS Mulhouse Agglomération vous propose un cheminement gourmand parmi 6 ateliers interactifs.



Le but ? **Proposer des solutions ou des alternatives** à vos pratiques qui soient plus **respectueuses de l'environnement** mais aussi de votre santé ou de celle de vos patients.



Chaque atelier sera accompagné d'une **partie dégustation adaptée à la thématique** : apprentissage et gourmandise peuvent aller de pair !



Rendez-vous au **Parc du Beivédère à Mulhouse**.

Déambulation et dégustation **libres** entre 18h et 23h.

6 ateliers interactifs, à découvrir chacun à son rythme ...

Stammtisch :
nous sommes tous
éco-anxieux !

G'sundheit !



Venez réagir sur le sujet de l'éco-anxiété, à titre personnel ou professionnel, grâce à un **stammtisch interactif et immersif** !

Manger sain, local
et pas cher



Cet atelier vise à montrer que **manger sain, local et pas cher** n'est pas nécessairement réservé à une certaine partie de la population.

Déguster
sain et local !

Air frais au cabinet !



Grâce à cet atelier, découvrez comment **mesurer, évaluer et gérer** l'air de votre cabinet. Apprenez à repérer les sources de pollution et comment les contrer !

F-air-mentation :
bonne pour la santé ?



Activité physique :
incontournable pour
la santé et pour
la planète !

En pleine forme avec
un simple en-cas

Impact
environnemental : le
numérique, bon élève ?



Comment réduire son **impact environnemental** dans le domaine professionnel, notamment de la santé ? Le **numérique** est-il la bonne alternative ?

Difficile d'allier **activité physique** et **professionnelle** ? Manque de temps pour prendre de vrais repas équilibrés ? Cet atelier est fait pour vous !

Dégustation de
produits bruts

De la production au
rejet : impact des
médicaments sur
l'environnement


Manger « zéro-déchets »,
c'est possible !



On sait tous que la production d'un médicament **pollue**. Mais saviez-vous qu'encore après sa consommation, le médicament a un **impact sur l'environnement** ?

Informations pratiques :



-  4 Juillet 2024, Entrée libre entre 18h et 23h
-  Temps estimé du parcours complet : 2 heures
-  Parc du Belvédère, Rue de la Pépinière, 68100 Mulhouse



La CPTS Mulhouse Agglomération vous propose un format de **dégustation inédit** :

Amenez vos **propres contenants, couverts et verres** OU, en vous inscrivant, recevez votre **lunchbox estampillée CPTS**.



Déambulation et dégustation libres entre 18h et 23h.

Pour une meilleure organisation, merci de vous **pré-inscrire** depuis le site de la CPTS (www.cpts-mulhouse-agglo.fr) et de réserver votre lunchbox si nécessaire.



Pour toute demande d'information :
communication@cpts-mulhouse-agglo.fr ou au **03 67 26 74 83**