

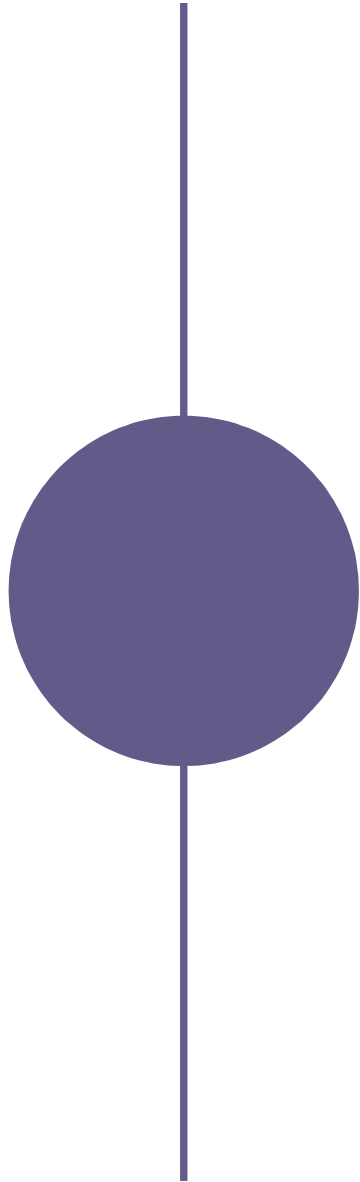


CONSEIL
TERRITORIAL
DE SANTÉ
HAUT-RHIN









SEANCE PLENIERE DU 19 JANVIER 2024

Centre de Réadaptation de Mulhouse



INTRODUCTION DE LA SEANCE

Ordre du jour

-  Approbation du compte-rendu de la séance plénière du 29/09/2023
-  Présentation des dispositifs Pollin'Air et Inter'Agir
-  Présentation des cartes élaborées par la CeA
-  Point d'actualité sur la signature des CLS
-  Divers
-  Calendrier



01

**Approbation du
compte-rendu de la séance
plénière du 29/09/2023**



02

Présentation des dispositifs
Pollin'Air et Inter'Agir



Conseil territorial de santé du Haut-Rhin (68)

19/01/2024

Aurélie GOTTAR

Ingénieure Air & Santé

ATMO Grand Est



aurelie.gottar@atmo-grandest.eu



06 26 97 22 98

- **Présentation d'ATMO Grand Est**
- **Présentation de la surveillance des pollens et du dispositif Pollin'Air**
- **Présentation du dispositif Intair'Agir**

Présentation ATMO Grand- Est



Les Associations Agréées de Surveillance de la Qualité de l'Air (AASQA)



LOI n° 96-1236 du 30 décembre 1996 sur l'air et l'utilisation rationnelle de l'énergie

L'Etat assure, **avec le concours des collectivités territoriales** dans le respect de leur libre administration et des principes de la décentralisation, **la surveillance de la qualité de l'air et de ses effets sur la santé et sur l'environnement.**

Dans chaque région, l'Etat confie la mise en œuvre de cette surveillance à un ou des **organismes agréés.**



ATMO France, le réseau des Associations Agréées de Surveillance de la Qualité de l'Air (AASQA)
Source : www.atmo-france.org



Le fonctionnement d'ATMO Grand Est

Une structure associative



NOMBRE D'ADHÉRENTS et répartition par collège



Une implantation de proximité



Des reconnaissances Qualité



Qualité de l'Air ambiant



Agrément Radon et gamma ambiant



ISO 9001



Analyse/essai/Etalonnage Air Intérieur
Laboratoire Métrologie Air

Une équipe d'experts Air-Climat-Energie-Santé



Le périmètre réglementaire de la surveillance



QUEL POLLUANT ?

Polluants gazeux réglementés :

- Dioxyde d'azote (NO₂)
- Oxydes d'azote (NOx)
- Ozone (O₃)
- Benzène
- Dioxyde de soufre (SO₂)
- Monoxyde de Carbone (CO)

Polluants particulaires réglementées :

- Particules inférieures à 10µm (PM10)
- Particules inférieures à 2,5µm (PM2,5)
- Benzo(a)Pyrène
- Métaux : Pb, Cd, Ni, As

QUELLES ACTIONS ?

- **Mesurer et évaluer** la qualité de l'air
- **Inventorier et territorialiser** les sources de pollution
- **Modéliser pour** prévenir les pics de pollution
- **Communiquer** pour informer et sensibiliser les parties prenantes

QUEL FINANCEMENT ?

Un **contrat associatif** pour
financement des missions
réglementaires

=

Etat

+

Collectivités via cotisation

+

Industriels via TGAP-Air



PROJETS MENÉS DANS LE CADRE DU PRSE

Financements



Qualité de l'air

- **Prévision Régionale Exposition Individuelle** à la Pollution Atmosphérique : prévision quotidienne et diffusion via application smartphone.

Observatoire des Pesticides

- Observatoire du **suivi des pesticides**.
- Mesures par capteurs passifs.



Qualité de l'air intérieur

- Respirons mieux **au Lycée**
- Impact des **activités artisanales** sur la qualité de l'air dans les menuiseries
- Faire connaître les **enjeux liés au radon**
- **Intair'agir**



Observatoire des Pollens

- Gestion du **réseau de capteurs de pollens**.
- Animation du réseau des sentinelles : **Pollin'air**.
- **Modélisation quotidienne des pollens**.



Autres projets liés à la santé

- Etude régionale de sensibilisation **aux changements de comportements via l'utilisation de micro-capteurs** citoyens (2023-2025).
- Protocole d'identification des **poils urticants de chenilles processionnaires** du chêne par microscopie.





Présentation de la surveillance des pollens et du dispositif Pollin'Air



REF1 : COM-FE-002_3

Allergies aux pollens

Allergies = réactions anormales du système immunitaire vis-à-vis de substances allergènes normalement présentes dans notre environnement : modification de la sensibilité immunologique des muqueuses respiratoires.

Au 4^{ème} rang des maladies chroniques dans le monde selon l'OMS (après cancer, MCV et sida).

Concerne 20% des enfants à partir de 9 ans et 30% des adultes en France, contre 3,8% en 1968.

Des allergies de plus en plus fréquentes : on estime qu'**une personne sur 2 sera allergique en 2050.**



Allergies aux pollens :

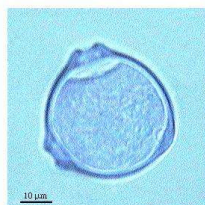
- Enjeu de santé publique : conjonctivite, rhinite, asthme (genèse et exacerbation), voire eczéma ;
- Population jeune, en période d'activité scolaire et professionnelle ;
- Fort impact socio-économique :
 - ✓ altération de la qualité de vie,
 - ✓ coûts générés (médicamenteux, absentéisme, baisse des performances).
- Un patient allergique aux pollens a un risque de l'ordre de 55% d'être ou de devenir allergique à un ou certains fruits et légumes.

Surveillance des pollens sur le Grand Est : 4 outils complémentaires

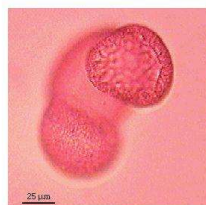
Veille aérobiologique



- ✓ **Capteurs** (méthode de référence) : aspiration d'un volume d'air connu, avec impaction des particules (grains de pollens et spores) sur une bande adhésive.
- ✓ **Comptes polliniques** en lien avec le RNSA (Réseau national de surveillance aérobiologique) ;
- ✓ **Connaître et quantifier la composition de l'air en pollen** ;
- ✓ Connaître précisément la **date et la quantité de pollens émis lors d'un pic de pollinisation**.



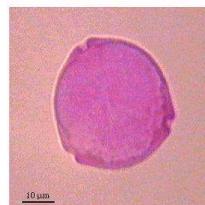
BOULEAU



PIN



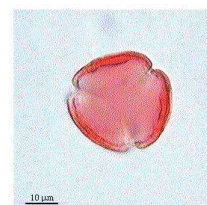
PEUPLIER



NOISETIER



AULNE



CHENE

Bulletins hebdomadaires polliniques :
RAEP = Risque allergique lié à l'exposition aux pollens
(échelle de 0 à 3)

[www.atmo-grandest.eu/
article/les-pollens-et-moi](http://www.atmo-grandest.eu/article/les-pollens-et-moi)

Surveillance des pollens sur le Grand Est : 4 outils complémentaires

Veille aérobiologique

2021

Capteur de Charleville

- Implantation: toit de l'ARS 08
- Gestion: ARS et ATMO GE

2002

Capteur de Reims

- Implantation: toit de la Maison des Agriculteurs
- Gestion: ATMO GE

2004

Capteur de Troyes

- Implantation: toit du Grand Troyes
- Gestion: ATMO GE et Grand Troyes

1986

Capteur de Nancy

- Implantation: toit de la Tour Marcel Brot
- Gestion: ATMO GE

2005

Capteur de Metz

- Implantation: CAF de Moselle
- Gestion: ATMO GE + Y. Robet



2008

Capteur de Strasbourg

- Implantation: toit du nouvel Hôpital Civil
- Gestion: RNSA et Hôpitaux Universitaires de Strasbourg (HUS)

2014

Capteur de Mulhouse

- Implantation: toiture du centre de tri postal
- Gestion: ATMO GE + HUS

2014

Capteur MOBILE de Chaumont

- Implantation: toit de la Direction Départementale des Territoires
- Gestion: ATMO GE et ARS DT de la Haute-Marne

BULLETIN HEBDOMADAIRE DE VIGILANCE AEROBIOLOGIQUE DE MULHOUSE

18 août 2023

Risque allergopollinique

RISQUE ALLERGIQUE (RAEP*) pour les prochains jours

Urticacée

Le risque d'allergie global pourra atteindre le niveau moyen ces prochains jours avec le cocktail des pollens de graminées, urticacées, plantain, armoise et ambroisie qui pourront chatouiller le nez des allergiques. Les belles journées chaudes et ensoleillées annoncées viendront favoriser l'émission des pollens dans l'air.



Urticacée

RAEP* associé aux mesures du 7 août au 13 août

Urticacée (1431 grains/m³) ↗

Cannabacée (70 grains/m³) ↗

Armoise (66 grains/m³) ↘

Plantain (40 grains/m³) ↗

↕ Hausse ou baisse du nombre de pollens par rapport à la semaine précédente.



Plus d'informations sur les pollens observés dans le Grand Est



Pollin'Air,
un réseau citoyen d'observateurs des plantes allergisantes à votre service

Recommandations comportementales

En cas de risque pour les personnes allergiques



Ne pas étendre son linge à l'extérieur



Se laver les cheveux après un séjour à l'extérieur



Fermer les fenêtres lors des pics



Eviter les activités à l'extérieur



Vérifier la bonne efficacité du filtre de l'habitacle. Rouler en voiture vitre fermées



En cas de problème, consultez votre médecin

Identifiez les périodes à risque



Les pollens allergisants proviennent d'arbres et d'herbacées.

Observations réalisées le 17 août au pollinier ATMO Grand Est (Schiltigheim)

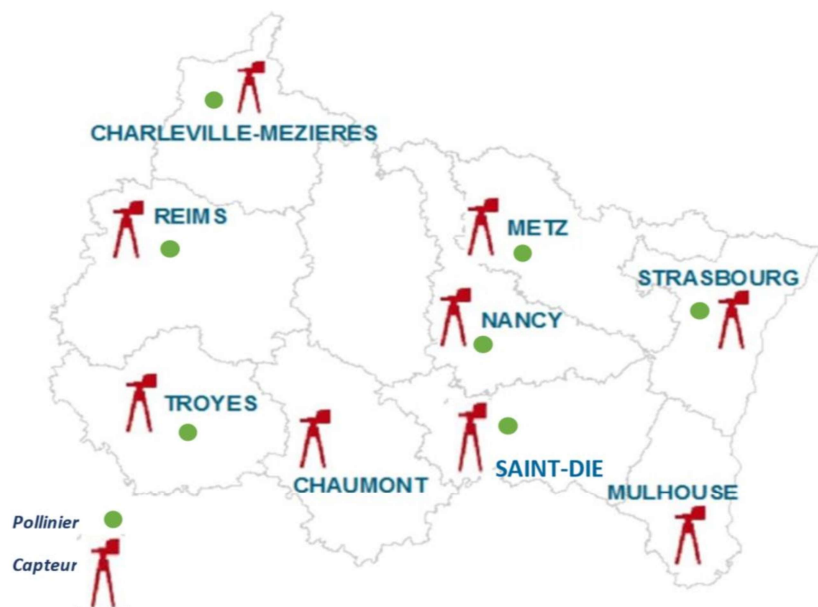
Le temps plus estival favorise les émissions de pollens. Le fromental, le paturin des prés et l'ivraie vivace, l'ortie dioïque et les plantains lancéolé et majeur sont actuellement en cours d'émission de pollens. L'armoise est en fin de pollinisation.

* RAEP : Risque Allergique lié à l'Exposition aux pollens. Établi par le RNSA, cet indice caractérise le risque encouru par les personnes allergiques pour les jours qui suivent et leur permet de prendre les dispositions nécessaires.

Surveillance des pollens sur le Grand Est : 4 outils complémentaires

Veille phénologique : pollinier (jardin d'observation)

- ✓ Qualifier en temps réel le développement d'une espèce à pollen allergisant.
- ✓ Permet le suivi du stade phénologique des espèces à surveiller.
- ✓ **Etude phénologique** de la croissance, du développement, de la date de début et de fin de pollinisation de **25 plantes émettant un pollen allergisant**.
- ✓ Communiquer une information en des lieux dépourvus de capteurs.



Surveillance des pollens sur le Grand Est : 4 outils complémentaires

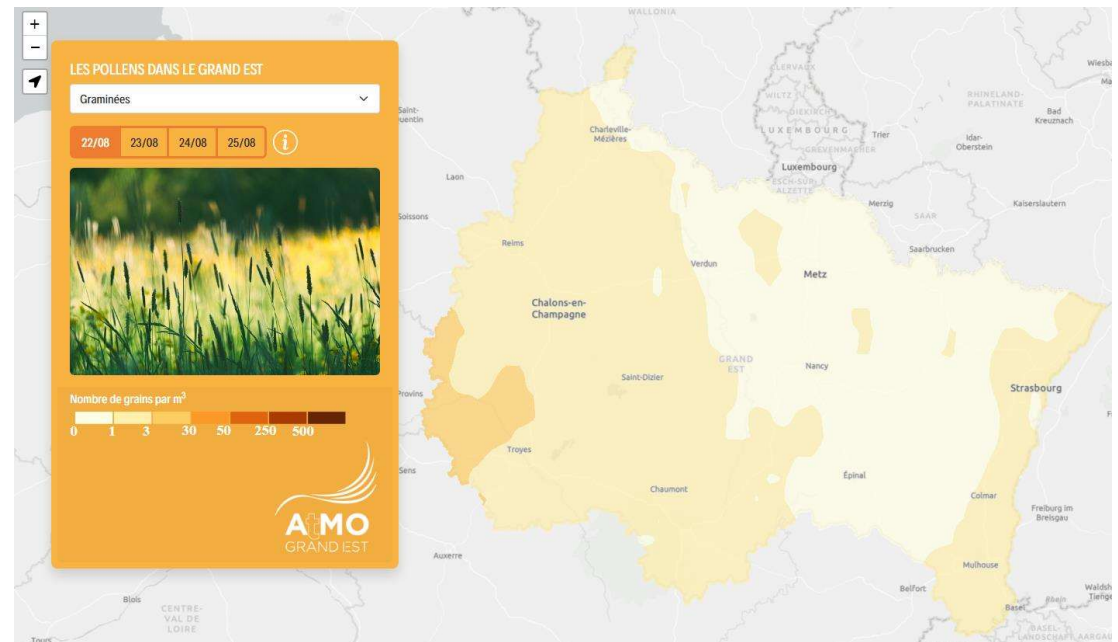
Modélisation des pollens

En complément de l'observation, la modélisation permet de disposer :

- d'une information spatialisée, en tout point du territoire,
- de prévisions, pour anticiper.

Prévisions polliniques :

- quantitatives à J0, J+1, J+2,
- qualitatives à J+7, voire J+15 (prédiction de la date de début de pollinisation).



Taxons: Graminées, bouleau, ambroisie, olivier, armoise, aulne

Surveillance des pollens sur le Grand Est : 4 outils complémentaires

Pollin'air : réseau participatif d'observateurs des plantes à risque allergique

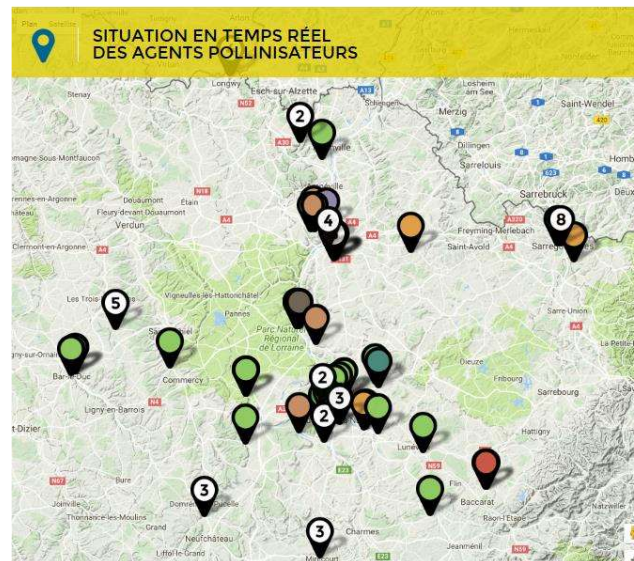
« Plus un épisode allergique est pris tôt, plus son traitement est léger et efficace. »

- ❑ **Observer** des plantes allergisantes : floraison, pollinisation, fin de pollinisation ;
- ❑ Détecter l'arrivée des pollens le **plus tôt possible** et de manière **géolocalisée**.
- ❑ **Inform**er les professionnels de santé / les personnes allergiques ;
- ❑ **Adapter** les comportements.



Pollin'air
ANTICIPER POUR MIEUX
SE PROTÉGER

www.pollinair.fr



Pollin'air dans le Grand Est :

- 329 bénévoles,
- 1117 personnes inscrites à la Newsletter,
- 945 abonnés à la page Facebook.

Surveillance des pollens sur le Grand Est : 4 outils complémentaires

Pollin'air : réseau participatif d'observateurs des plantes à risque allergique



Cycle de webinaires Pollin'air :

- Le 14 novembre 2023 : *Présentation du dispositif* ([lien replay](#)) ;
- Le 20 février 2024, de 11h à 12h : *Arbres à pollens allergisants* ;
- Le 16 avril 2024, de 11h à 12h : *Graminées à pollens allergisants.*

=> [Lien d'inscription](#)

Le réseau Pollin'air - les partenaires



- **ATMO GRAND EST**
Expertise en qualité de l'air.



- **Observatoire Régional de la Santé Grand Est (ORS Grand Est)**
Suivi de l'étude ; évaluation de l'impact du dispositif d'alerte aux personnes sensibles ; méthodologie de construction d'un indicateur.



- **Agence Régionale de Santé Grand Est (ARS Grand Est)**
Communication auprès du grand public et des professionnels de santé, PRSE 3 et 4.



- **Jardin Botanique Jean-Marie PELT**
Expertise botanique ; mise à disposition du matériel végétal ; communication et sensibilisation du public.



- **Université de Lorraine, Faculté de Médecine**
Expertise médicale, allergologie.



- **Union Régionale des Professionnels de Santé des pharmaciens Grand Est (URPS Pharmaciens Grand Est)**
Expertise médicale ; sensibilisation et diffusion des données.



- **Association Française pour la Prévention des Allergies (AFPRAL Grand Est)**
Communication auprès des patients allergiques

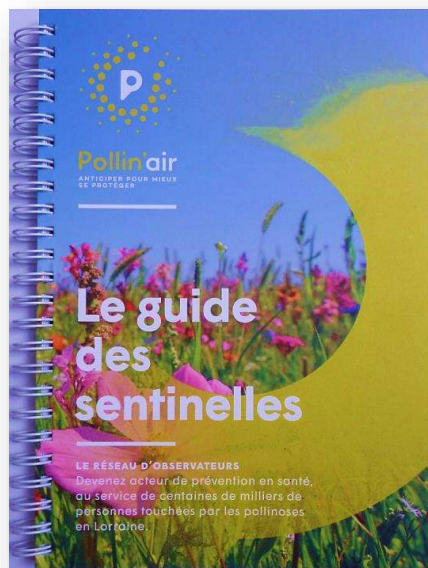


- **Métropole du Grand Nancy (54), Communauté d'agglomération de la ville d'Epinal (88), Eurométropole de Strasbourg (67) ...**



- **Groupe SOS Seniors EHPAD les Noisetiers (88), EHPAD Siloé (67) ...**
Expérimentation dans les EHPAD.

Le réseau Pollin'air – les outils



Betula pendula Roth

Bouleau verruqueux

FAMILLE: Betulaceae

POTENTIEL ALLERGISANT: 1-2-3-4-5

Q CARACTÈRES BIOLOGIQUES

- Arbre ① de 20 à 25 mètres.
- Longévité: 100 ans.
- Épiphyte mesophile.
- Plumière, héliophile.

Q CARACTÈRES DIAGNOSTIQUES

- Traite droit.
- Écorce ② d'accord blanche et papyracée, puis devenant noirâtre et irrégulièrement crevassée à la base du tronc.
- Jeunes rameaux ③ grisâtres, flexibles, pendants, glabres, couverts de vertes glandes et nattes.
- Bourgeons ④ coniques, trapus, bruns.
- Feuilles ⑤ ovales, intrangulaires, irrégulièrement dentées, glabres.
- Chatons femelles ⑥ superterminal et dressés, longs de 10 cm, pédonculés, à 10 pédoncules, à bractées mucosées, les lobes latéraux plus grands, arrondis et recourbés en dehors.
- Fleurs mâles ⑦ terminaux sessiles, en longs chatons pendants.
- Fruit elliptique, à aile deux fois plus grande que la graine, également déhiscent les ailes.

Q RÉPARTITION

- Europe, surtout centrale.
- Asie tempérée.

Q ÉCOLOGIE

- Forêts caducifoliées ou oligocaducifoliées, laines.

PÉRIODE DE FLOURATION

JAN	FEB	MAR	AVR	MAI	JUN	JUL	AOÛT	SEPT	OCT	NOV	DEC

Stades à observer à partir de début avril

GRAIN DE POLLEN: 27 µm

- 1 FLOURATION**
OUVERTURE DES ÉCALLES DES CHÂTONS VISIBLES
- 2 POLLINISATION**
LIBÉRATION DE POLLEN - ÉTAMINES JAUNES
- 3 FIN D'ÉMISSION DE POLLEN**
- ÉTAMINES MARRON QUI COMMENCENT À FANER

SOURCES BIBLIOGRAPHIQUES

Tree-Atlas: www.tree-atlas.org, fiche arbre issue du Projet de numérisation de la flore de Lorraine
 Catalogue des plantes vasculaires: 2011, Livre original: M. Couvreur, Université de Lorraine
 Carte de répartition des arbres: Librairie des Sciences et des Arts, 1917 - C. Kermadec et al. La flore forestière française: Institut pour le développement forestier, 1981, 252 p. ISBN 2-85443-14-3
 www.ortho.fr - Livre original: G.W. Thoma, Flora von Deutschland, Österreich und der Schweiz, 1965, Garmisch-Partenkirchen
 INRA: www.pollens.fr - Photographies: M. Granger



Devenir Sentinelle du pollen (Tutoriel)

FORMATION Pollin'air

AtMO GRAND EST

UNIVERSITÉ DE LORRAINE

Pollin'air - formation herbacées

152 vues • 21 juin 2021

5 0 PARTAGER ENREGISTRER ...



Pollin'air : Prévenir les allergies aux pollens



Quelques contacts

ATMO Grand Est:



Mme Anne AROUNOTHAY



anne.arounothay@atmo-grandest.eu



06 12 11 15 53



Présentation du dispositif IntAir'Agir



REF1 : COM-FE-002_3

Le dispositif IntAir'Agir



But de ce dispositif :

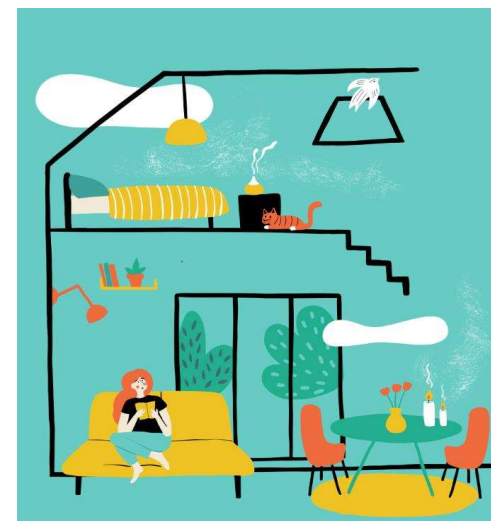
Identifier les sources de pollutions pouvant impacter la santé des patients au domicile.

Donner des conseils afin de limiter leur exposition aux polluants/allergènes au sein de leur logement.

➔ Améliorer la qualité de vie des patients au domicile

- ✓ Réalisation de visites d'un Conseiller en Environnement Intérieur
- ✓ Diagnostics de qualité de l'air intérieur
- ✓ Structuration d'un réseau de partenaires à l'échelle du Grand Est.

C'est un dispositif **gratuit**, initialement créé dans le cadre du Projet régional de santé d'Alsace 2012-2016, actuellement présent dans tout le Grand Est.



➔ Soutien financier dans le cadre du PRSE :



➔ Comité de pilotage :



Qui sont les Conseillers en Environnement Intérieur (CEI)



- Professionnels qui ont une formation initiale ex: *infirmier, Conseiller en économie sociale et familiale, technicien sanitaire...*
- Professionnels qui ont suivi une formation continue :
DIU Santé Respiratoire et Habitat à Strasbourg (4 semaines de théorie + 2 semaines de pratique)

- **Connaissances acquises :**

Les polluants biologiques, chimiques et physiques: sources, supports, effets sur la santé respiratoire et mesures d'éviction

Les partenaires : ARS, SCHS, Atmo GE, ADIL, ADEME...

- **Missions :** Réaliser un audit de la qualité de l'air intérieur dans un logement en évaluant la présence de polluants biologiques (acariens, moisissures...), chimiques (COV...), en effectuant des prélèvements si nécessaire, en donnant des conseils et des informations sur les bons gestes à avoir chez soi pour une meilleure qualité de l'air.

- **Que disent les études ?**

Le rôle des CEI a été évalué et validé.

Le bénéfice clinique a été confirmé.

Une éviction globale des allergènes est coût efficace.



Qui peut bénéficier du dispositif ?

- Toute personne atteinte des **pathologies respiratoires suivantes** :
Asthme, rhinite, conjonctive, toux, pneumopathies, BPCO, ABPA, mucoviscidose
- Patient immunodéprimé avec aspergillose
- Bilan environnement pré-greffe ou post greffe
- Pour les polluants suivants : acariens, moisissures, animaux domestiques, COV...
- En cas de symptômes qui semblent se déclencher ou s'aggraver au domicile,



Portail internet dédié au dispositif IntAir'Agir



Site web grand public d'information sur le fonctionnement du dispositif et les contacts associés : www.intairagir.fr

Site accès restreint professionnels : Accès base de données réservé aux personnes en charge des visites :
AP3A (structure de coordination du réseau de CEI), les CEI, Atmo Grand Est, ARS Grand Est et DT.



Comment bénéficier du dispositif?



UNE PRESCRIPTION MEDICALE




Prescription d'une visite par un **médecin**
(allergologue, pneumologue, pédiatre, médecin généraliste...)

Les documents disponibles sur le site internet :



www.intairagir.fr





Association AP3A
1a place des Orpains
67000 STRASBOURG
03.88.11.50.54
contact.ap3a@gmail.com / contact.ap3a@grand-est.msa.ma.fr

**Demande d'intervention à domicile d'un
Conseiller en Environnement Intérieur (CEI)**

Médecin prescripteur :

Nom et prénom : Spécialité :

Adresse :

CP/Ville :

Téléphone : E-mail MSSanté :

E-mail : E-mail MSSanté :

Signature et cachet :

Médecin traitant (si différent du prescripteur) :

Le patient :

Nom et prénom : Sexe H F

Nom de l'assuré si différent :

Date de naissance :

Adresse de la visite :

CP/Ville :

Téléphone (impératif pour permettre au CEI de contacter le patient) :

E-mail :

Clinique :

Asthme Rhinite Conjonctivite

Autres pathologies ou symptômes à préciser :

Préciser si aggravation des symptômes au domicile : OUI NON

Allergènes testés :

Allergènes testés :	Positif	Négatif	Cliniquement pertinent
<input type="checkbox"/> Acariens	<input type="checkbox"/>	<input type="checkbox"/>	<input type="checkbox"/>
<input type="checkbox"/> Chat	<input type="checkbox"/>	<input type="checkbox"/>	<input type="checkbox"/>
<input type="checkbox"/> Chien	<input type="checkbox"/>	<input type="checkbox"/>	<input type="checkbox"/>
<input type="checkbox"/> Blattes	<input type="checkbox"/>	<input type="checkbox"/>	<input type="checkbox"/>
<input type="checkbox"/> Moisissures *	<input type="checkbox"/>	<input type="checkbox"/>	<input type="checkbox"/>
<input type="checkbox"/> Autres à préciser :			









* en cas de demande de prélèvements de moisissures merci de vérifier dans la fiche explicative téléchargeable sur <https://www.intairagir.fr/legement.php> si cette demande rentre dans le cadre défini pour une prise en charge financière.




Motif de la demande :

.....

Date : Signature patient pour accord :

En donnant votre accord, vous acceptez que les informations recueillies soient transmises à l'association AP3A qui les communique au CEI en charge de la visite. Elles font l'objet d'un traitement informatique à des fins d'organisation et d'évaluation dans le cadre de la base de données IntAir'agir gérée par Atmo Grand Est (plateforme sécurisée, non diffusée à des tiers, pas d'utilisation commerciale). Conformément à la loi Informatique et Libertés et le Règlement Général sur la Protection des Données (RGPD), vous bénéficiez d'un droit d'accès et de rectification aux informations qui vous concernent. Si vous souhaitez exercer ce droit, veuillez vous adresser à AP3A, association ayant un réseau de CEI (Tél : 03.88.11.50.54 / contact.ap3a@gmail.com).



 **Formulaire de prescription à adresser à votre médecin traitant**

 **Fiche explicative à destination de votre médecin traitant**

Schéma de prise en charge



TRANSMISSION DE LA DEMANDE A

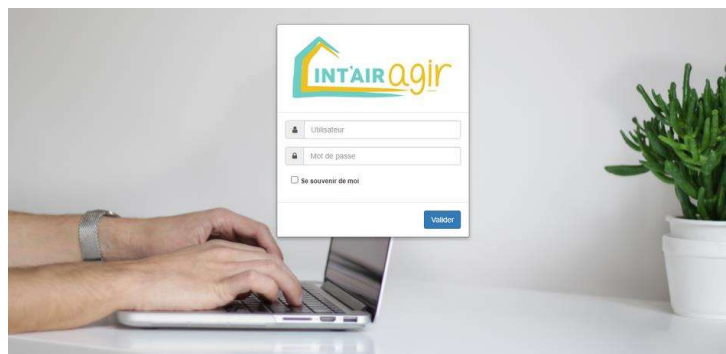
AP3A

Cellule de coordination du réseau des CEI du Grand Est

contact.ap3a@gmail.com

Fax : 03.88.11.50.54

AP3A 1A place des Orphelins 67000 STRASBOURG



TRANSMISSION DE LA
DEMANDE AU CEI



AP3A



Le réseau de CEI du Grand Est



Coordinatrice du réseau des CEI du Grand Est

Le réseau de CEI du Grand Est



Mme Estelle BARBE depuis 2021
Salariée CEI de la ville de Reims
Secteur Reims et Grand Reims (51)
Mme Nathalie CHATON depuis 2021
Auto-entrepreneuse / Infirmière CHU Reims
Secteur Reims, Grand Reims et alentours / Ardennes (51/08)



3 CEI en Champagne Ardenne
(départements Ardennes, Aube, Marne, Haute Marne)

Mme Cécile POINSART depuis 2021
Salariée CEI de la structure MSA
Services Champagne Sud
Secteur Aube / Meuse/ Marne / Haute Marne (10/ 55/ 51/52)



Mme Sylvie DI MARCO depuis 2022
Auto-entrepreneuse
Secteur Meuse, Ardennes, Marne (55/08/52)

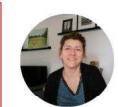


M. Arnaud ETUR depuis 2019
Entreprise individuelle
Secteur nord de la Lorraine (57/55)

4 CEI sur le secteur de la Lorraine
(départements Moselle, Meurthe et Moselle, Vosges, Meuse voire Haute Marne)



Mme Mélanie CHEVALIER depuis 2019
Synercoop Coopérative d'entrepreneurs
Secteur Lorraine / Haute Marne (54/57/55/88/ 52)



Mme Anne DE VADDER depuis 2019
Profession libérale (IDE)
Secteur nord de l'Alsace (67)



Mme Martine OTT
Mme Audrey DAZY,
Salariées des Hôpitaux Universitaires de Strasbourg
Secteur Bas Rhin (67)



5 CEI en Alsace
(départements Bas Rhin et Haut Rhin)



Mme Christèle TAVOLIERI depuis 2012
Auto-entrepreneuse
Mme Anne Catherine BARLIER depuis 2012
Profession libérale (IDE)
Secteur Haut Rhin, sud Bas Rhin, Vosges (68/67/88)



Mme Christèle DA SILVA depuis 2023
Entreprise Individuelle
Secteur Meurthe et Moselle, Meuse, Vosges (54/55/88)



Nombre total de CEI : 12

Schéma de prise en charge



Concernant :

Médecin prescripteur :

Suivi par Martine Ott - tél : 03.69.55.06.90 - Conseillère en Environnement Intérieur

Symptômes cliniques : Asthme; allergies

Allergènes testés positifs : Acariens

Aggravation des symptômes au domicile : Oui

Demande du médecin :

Toux + sifflement. Sa fille aussi a aussi des symptômes Moisissures dans la salle de bain.
Evaluer exposition aux irritants. Conseils d'éviction.

Conclusions de la visite

Supprimer le tabac dans les espaces clos
Ne pas utiliser de parfums d'intérieur
Moisissures dans la salle de bains (voir photos)

Des conseils pratiques sont données à la fin de ce compte rendu.

1. Habitat :

Date d'entrée dans le logement	11/2016
Propriétaire / locataire	locataire
Bailleur	bailleur social
Type de logement	appartement
Date de construction	ancien supérieur à 20 ans
Superficie en m ²	100
Nombres de pièces	4
Environnement	périphérie urbaine
Nombre d'occupants du logement	4

Performance énergétique	non
Isolation des murs	extérieure
Type d'isolant	synthétique
Type de chauffage	collectif
Mode de chauffage	autre
Autre chauffage	chaudière bois
Localisation système de chauffage	extérieure
Localisation production eau chaude sanitaire	cave
Entretien régulier des chauffages	oui
Réalisation travaux au cours des 12 derniers mois	oui
Nature des travaux	à cause de dégâts des eaux
Travaux envisagé dans les 6 prochains mois	non
Présence d'amiante connue	non
Potentiel radon de la commune	categorie_1
Remarque	chauffage ne fonctionne pas bien, bailleur INLI 03 90 22 40 40, 4 dégâts des eaux, pb, écoulement des eaux

2. Habitude :

Fumeur	actif
lieu fumeur	extérieur; cuisine
Nombre de fumeur	2
Type d'aspirateur	sans sac
Filtre HEPA	non
Types de produits ménagers utilisés	sans écolabel
Remarques	Prowin, donc un des produit est classé CMR (cancérogène, mutagène et reprotoxique)

3. Pièces visitées :

• Cuisine :

Superficie en m ²	8
Orientation de la pièce	nord
Encombrée	non
Aération de la pièce	quotidienne
Type de fenêtres	pvc
Type de vitrage	double
Présence de moisissures	non
Cuisson gaz	non
Hotte	non
Meubles agglomérés	oui
Ancienneté meubles agglomérés	ancien
Meubles massifs	non
Revêtement au sol	plastique
Revêtements aux murs	autres

Autre revêtement aux murs	crépi
Animaux domestiques dans la pièce	chat

• **Salon :**

Temps moyen passé dans la pièce en h	5
Superficie en m²	30
Orientation de la pièce	sud
Encombrée	non
Entretien régulier des chauffages (ramonage, ...)	non
Utilisation de parfums d'ambiance	diffuseur parfum
Séchage du linge dans la pièce	oui
Aération de la pièce	quotidienne
Type de fenêtres	pvc
Type de vitrage	double
Grille d'aération sur les fenêtres	fonctionnelle
Présence de moisissures	non
Type de canapés / fauteuils	tissus
Ancienneté canapés / fauteuils	ancien
Meubles agglomérés	oui
Ancienneté meubles agglomérés	ancien
Meubles massifs	non
Revêtement au sol	stratifié
Revêtements aux murs	autres
Présence de tapis	non
Présence de rideaux	oui
Autre revêtement aux murs	crépi
Animaux domestiques dans la pièce	chat
Autres animaux	2 européens mâle et femelle 2 ans
Remarques	chats vivants dans le logement

• **Chambre 1 :**

Usage de la chambre	parentale
Nombre d'occupant de la pièce	2
Temps moyen passé dans la pièce en h	7
Superficie de la pièce en m2	9
Orientation de la pièce	sud
Encombrée	non
Utilisation de parfums d'ambiance	huiles essentielles
Fréquence utilisation de parfums d'ambiance	occasionnelle
Séchage linge dans la pièce	non
Aération de la pièce	quotidienne
Type de fenêtres	pvc
Type de vitrage	double
Grille d'aération sur les fenêtres	fonctionnelle
Présence de moisissures	non
Lits superposés	non
Type de sommier	lattes
Sommier tapissier	non

Type de matelas	mousse
Matelas équipé d'une housse anti-acariens	non
Présence de peluches	non
Présence d'oreiller	oui
Type d'oreiller	synthétique
Age des oreillers	récent
Entretien des oreillers	1 fois par an
Présence de couette	oui
Type de couette	synthétique
Age de la couette	ancien
Présence de couverture	non
Meubles agglomérés	oui
Ancienneté meubles agglomérés	ancien
Meubles massifs	non
Revêtement au sol	stratifié
Revêtements aux murs	autres
Présence de tapis	non
Présence de rideaux	non
Autre revêtement aux murs	crépi
Animaux domestiques dans la pièce	chat
Remarques	stockage huiles essentielles

4. **Description du système de ventilation :**

Type de ventilation	VMC simple flux	
Extraction salle de bain	oui	Etat : pas entretenue Test papier : extraction En fonctionnement : oui
Extraction cuisine	oui	Etat : pas entretenue Test papier : extraction En fonctionnement : oui
Entrée d'air séjour	oui	Emplacement : caisson volet Etat :
Entrée d'air chambre 1	oui	Emplacement : caisson volet Etat :
Entrée d'air chambre 2	oui	Emplacement : caisson volet Etat :

Détailonnage portes : oui

5. **Mesures – prélèvements-analyses**

• **Température – humidité**

	Température en °C	Humidité en %
Cuisine	19.6	59.5
Chambre 1	22.3	49.8

Les recommandations situent la température autour de 20°C et un taux d'humidité entre 40 et 50% pour ne pas favoriser le développement et la prolifération des acariens et moisissures. Il est également important de bien chauffer régulièrement, aérer et ventiler pour maintenir une hygrométrie correcte et éviter les acariens et les moisissures.

6. Mesures conseillées :

Conseils concernant le lit

Mettre une housse anti acarien sur le matelas après avoir lavé tous les textiles (housse, oreillers, housse de couette, drap à 30° ou 40° tous les trimestres). Laver la housse tous les 6 mois en machine à 30 ou 40°C

Hygiène des textiles

Laver tous les 3 mois à 30° ou 40° oreiller, couette, couverture, cousin, rideaux, voilages, peluches

Tabagisme

Supprimer le tabac dans les espaces clos

Ventilation: S'assurer du bon fonctionnement du système de ventilation

Nettoyer les bouches d'aération
Entretien régulièrement le système de ventilation (nettoyage des filtres, ...)

Humidité: Supprimer les facteurs d'humidité

Aérer le logement 2 X 15 minutes par jour minimum

Moisissures

Traiter les moisissures (voir recommandations générales)
Traiter la cause avant de nettoyer les moisissures

Entretien de l'habitat

Utiliser des produits d'entretien plutôt **écoblancés** ou naturels (ex : vinaigre blanc et savon noir)
Éviter d'utiliser des produits ou sprays à pulvérisation trop large

Pollution chimique : limiter l'utilisation de produits dégageant beaucoup de polluants chimiques

Pour le choix des peintures et des produits de décoration, choisir des produits avec le nouvel étiquetage A+ signifiant une faible émission de polluants chimiques
Supprimer l'utilisation de produits dégageant beaucoup de polluants chimiques tels que encens, bougies, parfums d'ambiance, huiles essentielles...

7. Recommandations générales :

- Protocole de nettoyage des moisissures

Pour une surface < à 0,3 m² :

- Le nettoyage ne doit pas être fait par le malade

- Utiliser des protections (gants, lunettes, vêtements jetables et masque FFP1, en vente dans les magasins de bricolage).
- Nettoyer avec un détergent simple
- Nettoyer à l'eau de javel diluée au 1/10 **ème** avec de l'eau froide (1 dose + 9 doses d'eau froide)
- Bien sécher le mur, chauffer aérer la pièce
- Ne pas réutiliser la pièce de suite, jeter les cartons, nettoyer le mobilier, laver les vêtements ou les objets textiles.

Pour une surface entre 0,3 et 3 m² :

- même procédure et le chantier doit être isolé du reste du logement (fermer les portes, mettre des bâches).

Pour une surface > à 3m² :

- les travaux doivent être réalisés par des sociétés spécialisées

- **Comment trouver un professionnels qualifié RGE pour l'entretien de votre VMC**

Pour trouver dans votre secteur un professionnel qualifié RGE (Reconnu Garant de l'Environnement) dans le domaine de la ventilation, chauffage, isolation, rénovation... vous pouvez consulter l'annuaire suivant : <https://www.faire.gouv.fr/trouvez-un-professionnel/>

Vous avez également la possibilité de vous mettre en relation avec les Espaces INFO ENERGIE de votre territoire pour vous accompagner dans vos projets.

- **Comment choisir sa housse anti-acariens**

Pour vous permettre de choisir une housse anti acariens validée pour son efficacité et adaptée à vos besoins, vous pouvez consulter les sites suivants (liste non exhaustive):

- ✓ <https://www.stallergenesgreer.fr/>
- ✓ <https://www.dynr.com>
- ✓ <https://acarhousses.com>
- ✓ <https://www.immunoctem.fr>
- ✓ <https://www.protecsom.com>
- ✓ <https://www.acastop.fr>

- **Logos à privilégier lors de vos achats**



Ce compte rendu n'a pas valeur d'expertise ni de valeur juridique devant les tribunaux.

Schéma de prise en charge

Si problème de logement indigne :



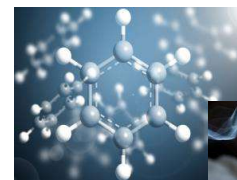
↳ signalement à la DT - ARS Grand Est



En cas de suspicion de pollution chimique :



↳ transmission à **AtMO Grand Est** pour campagne de mesures de polluants chimiques et particulaires



Après accord du dossier par l'ARS Grand Est



Comment profiter du dispositif?

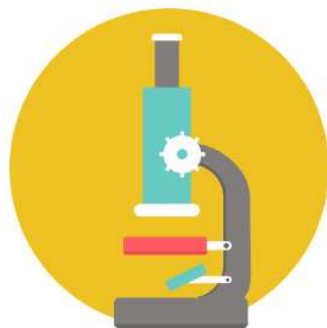


DIAGNOSTIC CHIMIQUE

Caractérisation de l'air intérieur par ATMO GE avec mesures possibles des aldéhydes dont le **formaldéhyde**, des **composés organiques volatils** dont le **benzène**, des **particules fines** (PM10 et PM2,5), du **radon**, du **monoxyde de carbone** et d'autres polluants...

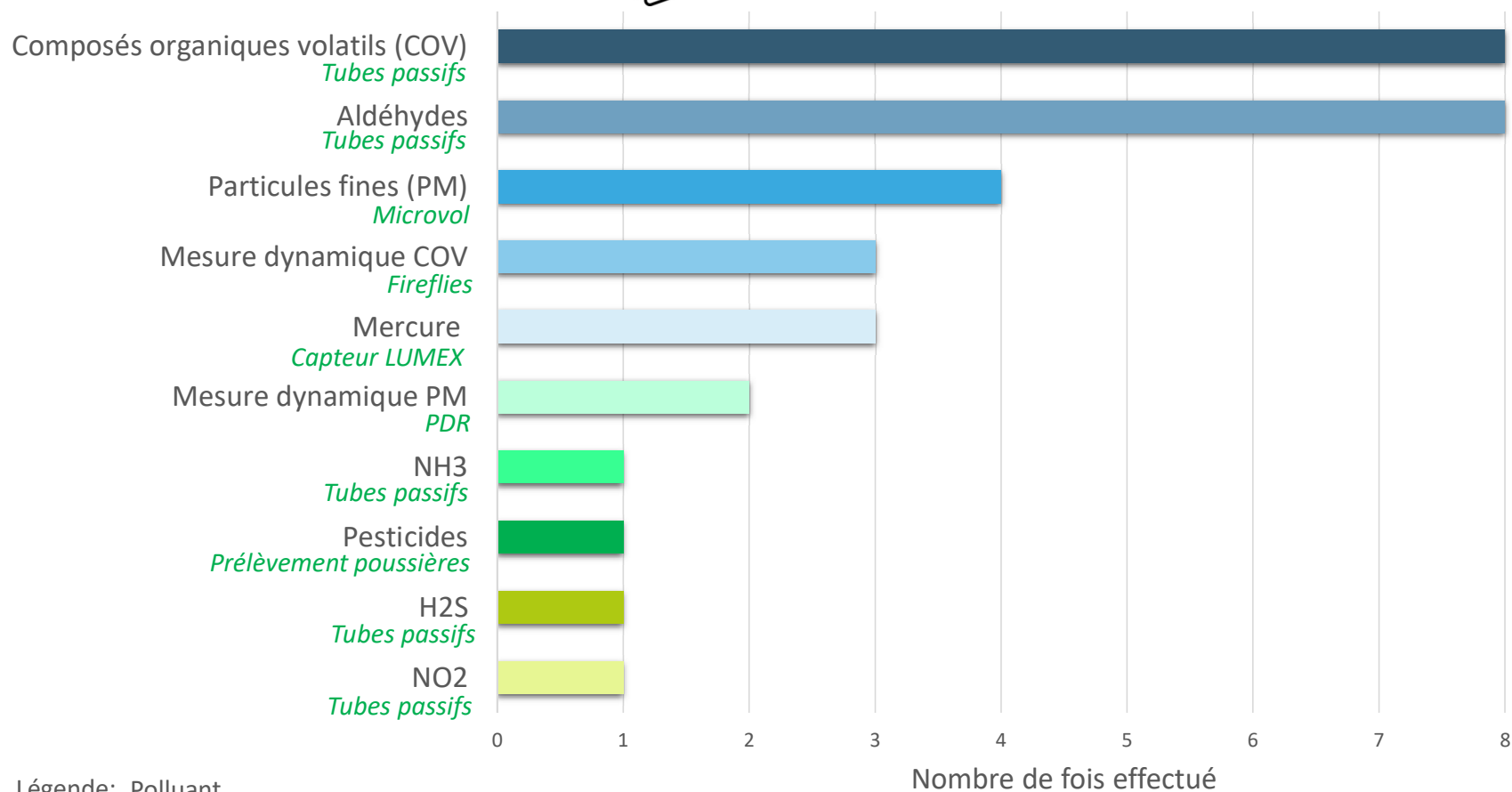
Les paramètres de confort (température et humidité relative intérieure) et de confinement (dioxyde de carbone CO₂) sont également mesurés lors de toutes les campagnes de mesures.

En cas de détection de niveaux de pollution importants une **expertise complémentaire** (caractérisation de source) peut être réalisée pour une mise en place d'actions correctives.



Synthèse des résultats 2022

Mesures effectuées lors des campagnes



Légende: Polluant
Technique de prélèvement

Comment profiter du dispositif?



SUIVI

Dans l'année qui suit les interventions au domicile, l'**AP3A** (coordinateur du dispositif des CEI) reprend contact avec les personnes afin de prendre connaissance des **améliorations observées** (symptômes et traitements si existants), de **l'application des conseils prodigués**, du **degré de satisfaction globale** des **interventions**.
Le tout dans une démarche d'amélioration.



Visite utile ?

OUI : 77,8%
NON : 8,4%
NSP : 12,6%
NR : 1,2%

Taux de satisfaction :

Très satisfait : 49,5%
Satisfait : 34,3%
Moyennement satisfait : 9%
Peu satisfait : 3,6%
Insatisfait : 1,2 %

Principaux motifs d'insatisfaction :

- n'ont pas été relogés
- bailleur n'a rien fait
- la visite n'a pas permis de déterminer la cause de l'exacerbation des symptômes
- Il n'y a pas eu de mesures de polluants

Taux de suivi des conseils ? 68,7 %

Quelques chiffres



12 CEI (5 en Alsace, 4 en Lorraine, 3 en Champagne Ardenne)



2087 VISITES A DOMICILE DEPUIS 2018



76 DIAGNOSTICS PAR ATMO GRAND EST DEPUIS 2018

Quelques contacts



AP3A:

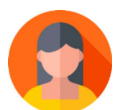
Mme Claudia FERRY



contact.ap3a@gmail.com



06 87 10 06 68



ATMO Grand Est:

Mme Aline LANGENFELD



aline.langenfeld@atmo-grandest.eu



06 20 30 07 44

Merci pour votre attention

A votre disposition pour répondre à vos questions

